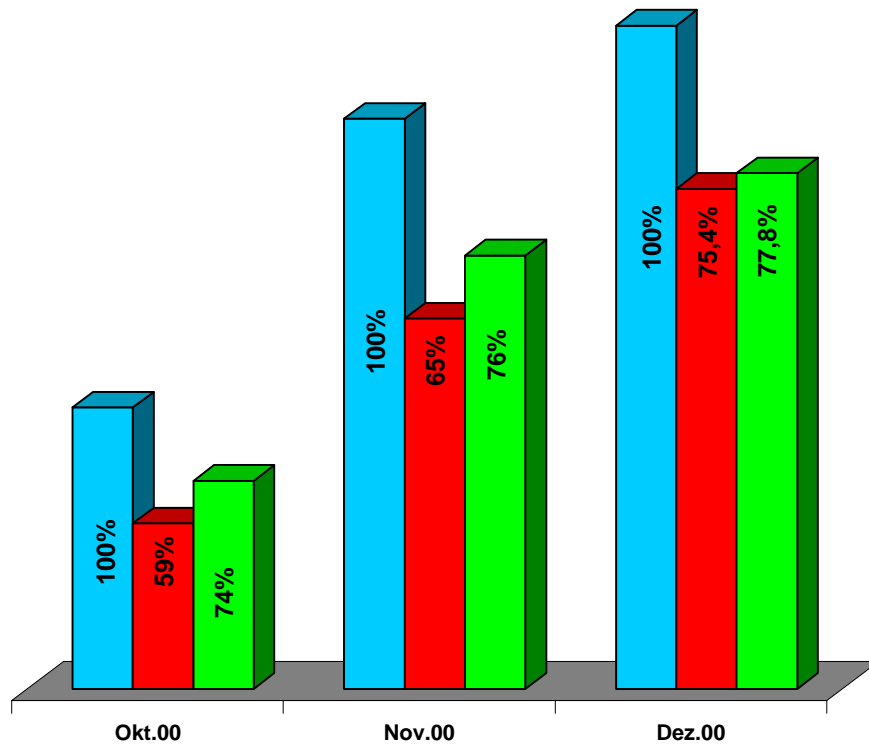


Einfamilienhaus:
ca. 180 m² Wohnfläche
Koks - Heizung

Nachgewiesene Energieeinsparung durch Fensterabdichtung der Firma G&S Dichtungsprofi



	Okt.00	Nov.00	Dez.00
■ Verbrauch 1999 in [kWh]	5.616	11.388	13.246
■ Ist-Verbrauch 2000 in [kWh]	3.302	7.400	9.985
■ bereinigter Verbrauch 2000 in [kWh]	4.156	8.658	10.299

	HGT		HGT	Verbrauch Winter 1999/2000 [kWh]	Ist-Verbrauch Winter 2000/2001 [kWh]	bereinigter Verbrauch 2000/2001 [kWh]	absolute Einsparung [%]	bereinigte Einsparung [%]
Jän.00	686,00	Jän.01		15.120				
Feb.00	468,70	Feb.01		10.330				
Mär.00	431,40	Mär.01		9.508				
Apr.00	151,50	Apr.01		3.339				
Mai.00	25,30	Mai.01		558				
Jun.00	0,00	Jun.01		0				
Jul.00	0,00	Jul.01		0				
Aug.00	0,00	Aug.01		0				
Sep.99	0,00	Sep.00	16,80	0				
Okt.99	254,80	Okt.00	202,40	5.616	3.302	4.156	41,21%	25,99%
Nov.99	516,70	Nov.00	441,60	11.388	7.400	8.658	35,02%	23,97%
Dez.99	601,00	Dez.00	582,70	13.246	9.985	10.299	24,62%	22,25%
	3.135,40			69.105				